

Lanciati due nuovi prodotti per venire incontro ai bisogni e alle aspettative della clientela

Mediolanum azzera i costi in banca

Con Riflex prelievi bancomat gratis in tutte le banche italiane

Parola d'ordine: trasparenza nel rapporto tra la banca e il cliente. Dopo l'attenzione portata dai media sui costi reali e apparenti dei conti correnti delle banche tradizionali, il cliente oggi, a maggior ragione, esige dal proprio istituto di credito un rapporto all'insegna della limpidezza. Ma non si deve generalizzare. Banca Mediolanum, con il suo modello "multicanale", da sempre cerca di soddisfare tutte le esigenze della clientela (compresi i servizi di tipo assicurativo), e mettendo a disposizione la sua rete di Consulenti Globali (oggi a quota 5mila) in grado di fornire professionalità e consulenza a trecentosessantatré gradi, si sforza di garantire la massima chiarezza in tutta la gamma di servizi bancari e finanziari, accompagnata dalla certezza delle condizioni e dei costi previsti dai contratti di conto corrente.

Lo sforzo in termini di trasparenza però è stato compiuto soprattutto sul fronte dei costi: Riflex costa, veramente, da zero a un massimo di 5 euro al mese, in funzione di quanto complessivamente si è affidato al Gruppo Mediolanum come giacenza e risparmio gestito. Il canone annuo perciò potrà essere al massimo di 60 euro. Una sorta di patto di limpidezza stipulato con il proprio istituto di credito che assicura un costo pari a 0 quando si ha una giacenza minima o un investimento. Ciò significa che per una giacenza media giornaliera uguale o superiore a 6 mila euro il conto corrente sarà gratuito. Diversamente il costo è di 5 euro, senza "sorprese" di costi aggiuntivi per operare.

Ma non è tutto. Il conto corrente Riflex rispecchia anche la formula innovativa adottata da Banca Mediolanum che ha messo insieme i vantaggi derivanti dall'impiego delle nuove tecnologie con quelli offerti dalle tradizionali reti distributive. Riflex permette cioè un accesso multimediale alla banca, in quanto è il cliente, in base alle proprie necessità, che sceglie se operare allo sportello Internet (consultando il sito www.bancamediolanum.it), piuttosto che a quello telefonico o ancora a quello televisivo. Perché grazie alla multicanalità integrata è un conto che si usa quando e come si desidera, 24 ore su 24, al telefono o al pc, via sms o tablet. Insomma anche con questo nuovo prodotto, ancora una volta, non si devono rispettare orari e tempi per compiere opera-

zioni. Per essere in Banca Mediolanum è sufficiente digitare dal proprio telefono cellulare il numero verde 800 107 107 (assolutamente gratuito); a rispondere sarà uno sportellista telematico della Banca che effettuerà l'operazione richiesta. Tuttavia non va dimenticato che chi decide di optare per Riflex, come tutti i clienti Banca Mediolanum, avrà diritto a un Consulente Globale che lo supporterà nelle sue scelte di investimento con competenza e professionalità. Riflex, con tutti gli altri conti correnti dell'offerta Banca Mediolanum, ha ottenuto la certificazione per poter aderire al Consorzio Patti Chiari per quanto riguarda l'iniziativa "Conti correnti a confronto" e quindi può fregiarsi del relativo marchio di qualità.

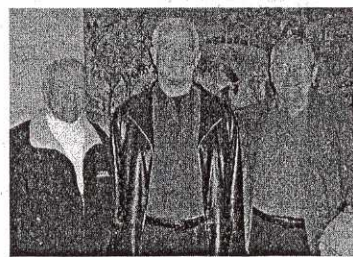
Conto corrente Riflex: le condizioni	
Operatività ordinaria (oneri vari)	Operatività straordinaria (oneri vari)
Canone annuo per giacenza media giornaliera inferiore a 6.000 € contestuale al patrimonio gestito inferiore a 30.000 €	Bonifici esteri in uscita (area euro)
Gratuito	Gratuiti per importo inferiore a 12.500 €
Canone annuo per giacenza media giornaliera superiore a 6.000 €	10,00 per importo superiore a 12.500 €
Canone annuo per patrimonio gestito superiore a 30.000 €	Bonifici esteri in uscita (area extra euro)
Gratuito	10,00
Riga 3/3 estratto conto	Cambio convenzione
Gratuito	5,00
Estratto conto on line	Estinzione del conto corrente
Gratuito	25,00
Estratto conto trimestrale cartaceo	Imposta di bollo annua su estratto conto
Gratuito	34,20
Comunicazioni via posta fax da servizio Clienti	Pagamento imposte tramite internet (costi taxat)
Gratuito	2,00
Disposizioni attraverso servizio Clienti	Pagamenti bollettini postali prepagati tramite Internet
Gratuito	2,00
Spese unitarie per operazioni	Ricarica telefonica (escluse eventuali commissioni richieste dal gestore telefonico)
Gratuito	Gratuita
Canone servizio telefonico, Internet e telex	BANCOMAT (oneri vari)
Gratuito	Saloni annuo
Telefonata al servizio Clienti 800-107-107	Prelievi presso qualsiasi ATM in Italia (numero illimitato)
Gratuito	Gratuito
Bonifici in uscita (Italia)	CARTE DI CREDITO (EMESSA SU CIRCUITO CARTA SI) (principali spese)
Gratuito	Quota annuale Mediolanum RIFLEXCARD
Emissione assegno	30,00
Invio libretto assegni	Quota annuale Mediolanum RIFLEXCARD ORO
Gratuito	75,00
Commissione per commissioni assegni bancari	
Gratuito	
Spese per addebito in c/c (assegni care emessi su mandato dall'Istituto Centrale Banche Italiane)	
Gratuito	
Spese per singola operazione effettuata attraverso gli sportelli convenzionati	
Gratuito	
Domiciliazione utenze	
Gratuito	
Rimesse interbancarie dirette (RID)	
Gratuito	

Alla Convention di Rimini presentati i piani operativi alla presenza di astronauti americani

Pronti alle nuove sfide i 5000 Consulenti Globali

Si è tenuta a Rimini il 3 e il 4 marzo, nei locali della fiera Nuova, la Convention Nazionale di Banca Mediolanum. Un appuntamento di lavoro collettivo durante il quale sono state gettate le basi programmatiche per l'attività futura dell'istituto guidato da Ennio Doris. È stata questa l'occasione per presentare alla rete di Consulenti Globali tutto il piano operativo fortemente legato allo sviluppo del settore bancario. Nuovi prodotti (su tutti il conto Riflex e la RIFLEXCARD), nuova campagna pubblicitaria: sono questi i tasselli fondamentali per il raggiungimento degli obiettivi importanti dichiarati nel corso della Convention stessa. Appuntamento di lavoro, ma non solo. La Convention, per Banca Mediolanum e per i suoi Consulenti Globali, rappresenta anche un momento mediatico di forte emozione e motivazione. A supportare sotto questo punto di vista il lavoro di Ennio Doris e dei suoi collaboratori hanno contribuito tre ospiti di eccezionale rilievo: i due astronauti delle Missioni Apollo, David Scott e Fred Haise, e il responsabile della sala di controllo Gerald Griffin. Il primo ha raggiunto e lasciato la sua impronta sul suolo lunare con l'Apollo 15, un'esperienza che David Scott ha raccontato direttamente agli oltre 5000 Consulenti Globali presenti in platea: «È importante aver chiaro il proprio obiettivo - ha ribadito l'astronauta - ma è altrettanto importante nella preparazione per riuscire a raggiungerlo». Gerald Griffin ha invece posto l'accento su quanto sia determinante il "Mission Control": «La stanza dei bottoni, quella da cui opera - ha raccontato Griffin - era il centro di comando di tutte le operazioni spaziali. Tuttavia la sua funzionalità poteva esplicarsi solo attraverso la giusta collaborazione con la fase operativa, quella che vedeva impegnati gli astronauti nello spazio. Abbiamo portato a termine con soddisfazione e risultati entusiasmanti tante operazioni Apollo: gli allunghi prima ed i rientri sulla Terra poi, hanno rappresentato sempre momenti straordinari. Tuttavia l'insegnamento mag-

giore lo abbiamo ricevuto dall'Apollo 13, allora, dirigevole le operazioni dal Mission Control. La straordinarietà di quel momento, la sua drammaticità, ci ha fatto capire quanto importante fosse il lavoro di squadra, quanto la complementarità tra tutte le componenti fosse necessaria e nel momento in cui i nostri ragazzi sono riusciti a rientrare sulla Terra sani e salvi, la soddisfazione per il lavoro compiuto e l'emozione provata hanno raggiunto picchi elevatissimi». A bordo dell'Apollo 13 c'era proprio Fred Haise il cui racconto ha emozionato non poco la platea di Consulenti di Banca Mediolanum. Toccante l'accoglienza tributata ai tre astronauti che hanno vissuto con particolare intensità la loro partecipazione alla convention: «Non avevo



Il responsabile della sala controllo della missione Apollo Gerald Griffin e gli astronauti David Scott e Fred Haise

mai visto un'organizzazione di un evento simile - ha sottolineato Haise - dalle scenografie, ad ogni più piccolo particolare tecnologico, tutto, compreso il

calore dei presenti in sala, ha contribuito a raggiungere quella forza partecipativa che ha reso questa convention davvero straordinaria...compimenti a Banca Mediolanum».

Riflexcard consente pagamenti a saldo e a credito

Carta di Credito personalizzata per tutte le operazioni bancarie

Per la garanzia e maggiore tutela della privacy per il titolare, è questa l'missione che Banca Mediolanum si propone con Riflexcard, la carta di credito che dal prossimo mese di aprile verrà distribuita a tutti i correlisti della Banca che la richiederanno. Due sono i punti di forza che la rendono uno strumento di pagamento rivoluzionario sul mercato, a prova di furto o smarrimento. La carta è innovativa già a partire dalle sue grafiche - spiega Francesco Minelli, direttore Marketing di Banca Mediolanum - il nome non è casuale, in quanto su richiesta dell'istituto è possibile inserire la sua fotografia trasformando la carta, a tutti gli effetti, in un documento di riconoscimento che rispecchia, come il conto corrente, il cliente. Maggiore sicurezza, quindi, ma anche una rosa più ampia di servizi. Grazie alla collaborazione con CartaSI, al costo fisso annuale di 30 euro, Riflexcard è carta di credito a saldo e anche revolving, e oltre al bancomat, pagobancomat e fastpay, permette di effettuare acquisti online senza corere rischi. In particolare, per quanto riguarda la modalità di pagamento rateale, la carta si preoccupa di salvaguardare la riservatezza



del titolare. «Riflexcard permette di desiderare mensilmente gli importi da pagare a saldo e quanto invece deve venire addebitato sul conto a rate, senza decidere pertanto in anticipo le modalità di rimborso», continua Minelli. Basta telefonare al call center della Banca entro il 28 del mese. Tra l'altro, se si desidera effettuare un acquisto online, il servizio consente di pagarlo in tutta sicurezza poiché non occorre fornire il numero di carta. Come per il conto Riflex per informazioni e chiarimenti è possibile contattare il numero verde 800-107-107 oppure ricorrere al Consulente Globale messo a disposizione da Banca Mediolanum.

Il cliente protagonista della nuova campagna pubblicitaria lanciata per far conoscere le nuove offerte di Banca Mediolanum

Si allarga il cerchio delle garanzie a protezione del cliente

Resta l'immagine del lago salato e soprattutto resta il cerchio disegnato con un bastone da Ennio Doris, presidente di Banca Mediolanum. Anzi l'immagine dell'uomo che delinea un cerchio nei nuovi spot pubblicitari diventa icona e accompagnerà il brand di Banca Mediolanum contraddistinguendo

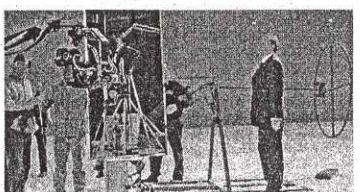
tutti i suoi prodotti come garanzia di qualità. In occasione del lancio del conto corrente Riflex e della carta di credito Riflexcard, Banca Mediolanum è partita infatti con una nuova campagna pubblicitaria conservando il carattere della multimedialità che si è questo versante, così come su quello dell'offerta dei servizi bancari e

finanziari e della formazione per la rete dei suoi consulenti.

Per un investimento complessivo di 30 milioni di euro a listino, l'attività di comunicazione vedrà coinvolti tutti i mezzi: dalla televisione generalista e satellitare alla carta stampata (quotidiani, settimanali e periodici), dalla radio ad Internet, senza rinunciare a maxi-affissioni nei punti clou delle maggiori città italiane. Per la prima volta in Italia poi è stato realizzato anche uno spot interattivo sulle reti digitali Terrestri Mediaset.

Resta ferma l'immagine evocativa del cerchio perché, come sette anni fa, il modello della Banca che si vuole far conoscere è sempre lo stesso, quello di una banca costruita intorno ai bisogni della clientela. Il messaggio centrale della campagna è il quesito che Doris rivolge a clienti e potenziali clienti sulle capacità della loro banca di riflettere le proprie esigenze. Di qui l'impiego della simbologia dello specchio che esprime la flessibilità del modello "multicanale" adottato da Banca Mediolanum

che si sforza di rispecchiare appieno le aspettative del cliente e dall'altra allude alla trasparenza delle condizioni offerte dall'istituto di credito. Ma c'è una grossa novità. «Grazie alle indagini condotte ci siamo resi conto come fosse necessario mostrare più concretamente il nostro modo di fare banca e che soprattutto occorreva fare entrare il cliente nello spot come testimone della sua esperienza», commenta Francesco Minelli, direttore Marketing di Banca Mediolanum - Abbiamo così realizzato qualcosa di più, quasi un film, in cui i nostri clienti raccontano il loro modo di rapportarsi con la banca». «Del resto - spiega ancora Minelli - se oggi possiamo vantare l'importante risultato che 18 interlocutori su cento dichiarano di conoscere il marchio Mediolanum è anche vero



Il set televisivo durante la registrazione dello spot

che conoscere non significa scegliere e soprattutto conoscere il brand non significa conoscere il nostro metodo; da qui questa innovativa e mirata campagna pubblicitaria». La programmazione degli spot ruota sostanzialmente intorno a tre soggetti: il conto corrente Riflex (da 30 a 45 secondi) e la carta di credito Riflexcard, mentre il terzo è dedicato alla figura professionale del Consulente Globale che sintetizza la pluralità di competenze suggerite dalla multicanalità di Banca Mediolanum. Gli spot sono stati prodotti da Alboran e Mediolanum Comunicazione, entrambe società del Gruppo Mediolanum e per ottenere immagini e soluzioni di grande impatto sono stati realizzati con l'utilizzo del motion control.

Che cos'è Riflex? Riflex di Banca Mediolanum è un conto corrente completo e non a "pacchetto", che consente tutte le operazioni bancarie di tipo ordinario in modo illimitato e totale: dai prelievi agli assegni, dai pagamenti ai bonifici. La carta bancomat è gratuita e permette un numero illimitato di prelievi assolutamente gratuiti presso qualunque sportello bancomat italiano. Inoltre per prelievi e versamenti di somme che superino le disponibilità bancomat ci sono oltre 15mila sportelli convenzionati di tutti i Comuni d'Italia.

Tuttavia l'insegnamento mag-



Selezione e Reclutamento
tel. 02-90492778
Notizie Mediolanum a cura di Roberto Scippa
roberto.scippa@mediolanum.it

Entra in Banca Mediolanum
Basta una telefonata
840 704 444
www.bancamediolanum.it