

Grazie alla polizza Mediolanum Plus, remunerazione del 2,50% netto sulla liquidità in giacenza oltre i 15mila euro*

Conto Freedom, dalla parte del cliente

Comprende tutte le principali funzioni e operazioni, senza vincoli alla disponibilità del denaro versato

Il cliente al centro del servizio bancario, con le sue esigenze, interessi e aspettative. A cui dare risposte e soluzioni efficaci, vantaggiose, convenienti. E se il cliente è soddisfatto, anche i risultati per la banca ne beneficeranno. È questa la filosofia che sta alla base delle attività e delle scelte di Banca Mediolanum, e su cui si fonda anche il conto corrente Freedom, collegato alla polizza Mediolanum Plus di Mediolanum Vita S.p.A. (che non costa nulla, e non vincola il capitale), che alla liquidità in giacenza oltre i 15mila euro riconosce un interesse da record, attualmente fissato al 2,50% netto (per il trimestre fino al prossimo 31 dicembre), una risposta molto concreta e tangibile alle esigenze e aspettative della clientela.*

CONDIZIONI CONVENIENTI
A maggior ragione di questi tempi, con il rendimento del Bot a tre mesi che è arrivato praticamente a zero, l'Euribor trimestrale (su cui si misurano molti valori a tasso variabile) che dalla

primavera scorsa è crollato e si è già dimezzato (dal 1,80% del marzo scorso allo 0,74% circa di queste settimane), e il panorama bancario che offre conti correnti a interessi minimi, pari allo "zero virgola qualcosina". Il tasso d'interesse, collegato al conto Freedom attraverso la polizza Mediolanum Plus, non è fisso ma viene aggiornato ogni tre mesi proprio per poter offrire al cliente le condizioni più vantaggiose tra quelle disponibili sul mercato, e l'aggiornamento del trimestre in corso, per i nuovi clienti, fissa fino al 31 dicembre 2009 la quota del 2,50% netto (ed è importante parlare di tasso netto, non lordo, e sempre fondamentale osservare, perché il netto è quanto rimane effettivamente in tasca al correntista). È una cifra che stacca nettamente*, ed spiega il caso di ditte, le varie remunerazioni offerte da altre banche, garantisce altri conti correnti ordinari, e arriva a fare concorrenza direttamente a Bot, Cct e altre soluzioni di Rend. Cot.

Un tasso d'interesse molto elevato rispetto ai valori disponibili sul mercato, e ancora più rilevante visto che non si riferisce a un conto di deposito, o altra soluzione finanziaria che blocca il capitale, magari per un anno e oltre, per cui in quel caso si ottiene una remunerazione interessante ma non si può toccare e utilizzare il denaro versato prima di una determinata scadenza. Il conto Freedom prevede, invece, la piena operatività bancaria, comprende tutte le funzioni di un conto corrente tradizionale (prelievi, bonifici, accrediti, assegni, Boncomat e carte di credito, il FreedomCard, che si possono anche personalizzare con la

foto del titolare), e tutto il denaro versato è sempre immediatamente disponibile, fino all'ultimo centesimo. Costo del conto corrente: zero, con una giacenza media pari a 15mila euro o con un patrimonio gestito oltre i 30mila euro. Negli altri casi: 5 euro al mese. Principali operazioni bancarie, come prelievi Boncomat, bonifici, Rid, pagamento utenze: gratuite. Servizio di Sms Alert disponibile sul proprio cellulare per segnalare ogni operazione e ogni movimento di denaro sul conto, non solo in caso di prelievi allo sportello automatico, come ulteriore garanzia di sicurezza e praticità.



A VANTAGGIO DEL CLIENTE
L'ammontare massimo di capitale remunerabile al 2,5% netto, in giacenza su un conto, è stato poi aumentato: mentre fino a settembre era previsto un limite a quota 500mila euro, ora questo limite è stato portato a un milione di euro. In più, Freedom non è un conto solo online, perché i professionisti del Banking Center e i Family Banker Mediolanum sono sempre a disposizione di ogni cliente per tutta l'assistenza necessaria nella gestione del conto e nell'effettuare tutte le operazioni. La totale trasparenza e condizioni più favorevoli per il cliente sono anche garantite nell'aggiornamento degli interessi, mentre con altri conti correnti disponibili sul mercato il calcolo degli interessi maturati viene effettuato dopo mesi o alla fine dell'anno, con Freedom il cliente ha i propri interessi aggiornati quotidianamente, giorno per giorno.

* Messaggio Pubblicitario. Condizioni contrattuali nei Fogli Informativi sul sito www.bancamediolanum.it e presso i Family Banker. Il 2,50% di tasso netto dal 01/10/09 al 31/12/09 oltre i 15.000 euro quando la giacenza arriva a 17.000 euro ed è garantito sino a quando non scende sotto i 15.000 euro. La polizza Mediolanum Plus di Mediolanum Vita S.p.A. Prima della sottoscrizione leggere i Fogli Informativi e Condizioni di Polizza sul sito www.bancamediolanum.it e presso i Family Banker.

Le opportunità dello Scudo fiscale

Rimpatrio dei capitali, ultima chiamata

Rischi e sanzioni, un esempio in cifre

Ipotesi di accertamento fiscale su un importo pari a un milione di euro, potenzialmente rimpatriabile, detenuto illegalmente in un "Paradiso fiscale"

Importo detenuto illegalmente all'estero

1.000.000 €

Imposte evase sul capitale	SANZIONI (ipotizzando l'applicazione ai minimi previsti)
200% dell'importo non dichiarato (43%)	200% dell'importo non dichiarato (43%)
430.000 €	860.000 €
	100.000 €

Totale imposte e sanzioni dovute

1.390.000 €

La quinta edizione del convegno economico-finanziario che si è svolto alla Borsa di Milano

Il Market Forum dopo il 'diluvio' dei mercati

Trasparenza, fiducia, credibilità: ecco cosa chiedono i clienti ad aziende, banche e imprese

«Dopo il diluvio». Questo il titolo, emblematico, della quinta edizione del Mediolanum Market Forum che si è svolta giovedì 8 ottobre a palazzo Mezzanotte, sede della Borsa di Milano. Dove il diluvio è la forte crisi economico-finanziaria che si è abbattuta sui mercati internazionali, e sulle economie di molti Paesi, in questi ultimi due anni. Ora il Sole non brilla ancora, ma la tempesta è passata. È il momento di trarre delle indicazioni da quanto è successo e guardare avanti, come è stato fatto dai numerosi ospiti e convenuti, tra manager, esperti e imprenditori, che hanno animato il convegno.

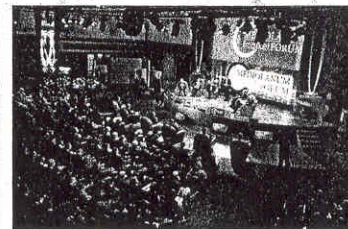
Il palco, come di consueto, era quello nell'ex sala della Griglia della Borsa, dove fino a qualche anno fa rimbombavano le contrattazioni dei titoli finanziari, prima di essere sostituite da quelle al computer. La platea, oltre al patere in sala, si è aperta anche al pubblico che ha seguito l'evento in tutta Italia e nel mondo: i temi trattati, gli scenari e le nuove opportunità di cui si è discusso



sono del resto quanto mai di attualità non solo all'interno dei nostri confini. La particolarità del Mediolanum Market Forum è quella di non essere una giornata di interventi e analisi autorevoli rivolti a un pubblico ristretto di invitati e addetti ai lavori, ma, come nelle precedenti edizioni, i lavori del convegno sono stati trasmessi in diretta su Mediolanum Channel via satellite (canale 803 della

piattaforma Sky) e via Internet (sul sito www.mediolanumchannel.it, con versione in 3 lingue: italiano, inglese e spagnolo), raggiungendo in questo modo una platea vasta e internazionale. Nello spirito che ha originato (la prima edizione è del dicembre 2007) e che continua a ispirare l'iniziativa: illustrare e divulgare i principali temi dell'economia e della finanza al grande pubblico composto dai clienti, profes-

sionisti e Family Banker Mediolanum e da tutti coloro, in Italia e all'estero, che seguono con interesse e vogliono essere aggiornati riguardo a scenari, attese e prospettive dei mercati. Per un servizio di comunicazione e informazione in più, che Mediolanum mette a disposizione della propria clientela e di tutti i risparmiatori e investitori. La crisi economica e finanziaria internazionale ha già lasciato un



Il Mediolanum Market Forum analizza gli scenari dell'economia e dei mercati

segno profondo nei mercati, ha determinato cambiamenti nella mola della produzione, nelle strategie aziendali, e anche nelle aspettative ed esigenze di clienti e consumatori. Adesso, dopo il 'diluvio' - da parte del cliente c'è un fortissimo bisogno di trasparenza, fiducia, credibilità nei confronti delle aziende, delle banche, degli interlocutori a cui si rivolge - rileva l'analisi di Mauro Ferraresi, sociologo dei consumi,

è fondamentale che ciò che un'azienda fornisce, e il prodotto o servizio che il cliente riceve, corrisponda effettivamente a quanto promesso e offerto. Clienti e principi, quello della trasparenza, della credibilità e della vicinanza al cliente, che risultano da sempre centrali e fondamentali nell'attività di Banca Mediolanum - come hanno sottolineato nel corso degli interventi Ennio Doris, presidente di Banca Mediolanum, e Massimo D'onts, amministratore delegato - e che vengono realizzati e dimostrati attraverso azioni e interventi concreti: come la riduzione del costo dei mutui, che Mediolanum ha applicato a partire dallo scorso anno a tutti i propri mutuatari e non solo per i nuovi contratti, la tutela dei propri clienti dalle perdite collegate al crollo della Lehman Brothers, l'offerta di un tasso d'interesse da record tra quelli disponibili sul mercato, e ora fissato al 2,50% netto, con il conto Freedom Current.

Appuntamento in oltre 200 Family Banker Office in tutta Italia
Una giornata dedicata al risparmio

Con l'obiettivo di diffondere l'alfabetizzazione e la cultura finanziaria al grande pubblico dei risparmiatori e investitori, Banca Mediolanum partecipa attivamente, come tradizione ormai consolidata, alla Giornata Mondiale del Risparmio (l'85esima edizione). E sabato 31 ottobre organizza una giornata aperta e rivolta a tutti, sia ai propri clienti che ai risparmiatori interessati ad approfondire temi e questioni che riguardano le scelte da prendere in materia di risparmi, investimenti, previdenza, servizi bancari. Un evento straordinario che si svolge in contemporanea in tutta Italia per chi vuole saperne di più su soluzioni di risparmio, opportunità d'investimento, e avere aggiornamenti e informazioni, incontrare direttamente gli esperti del settore, l'appuntamento è fissato presso 223 Family Banker Office, gli uffici commerciali della Banca presenti sul territorio, di altrettante città, comuni e località di tutta la Penisola. Dove chiunque lo desideri, gratuitamente e con partecipa-



La locandina dell'evento di sabato 31 ottobre

zione libera, visto che non è necessaria alcuna prenotazione, avrà a disposizione la consulenza e l'assistenza dei Family Banker

Mediolanum (informazioni, anche sui Family Banker Office che ospiteranno l'iniziativa, sul sito www.bancamediolanum.it).

Valori aziendali e cultura d'impresa

Disponibile online il Bilancio Sociale

In un Gruppo come Mediolanum oltre alle soluzioni finanziarie, alle tecnologie innovative e ai servizi di qualità alla clientela, oltre a capitali, risparmi e investimenti, c'è molto altro ancora. Ci sono i valori aziendali, la cultura d'impresa, l'attenzione all'ambiente, l'impegno nel campo della solidarietà e della solidarietà, la trasparenza e l'affidabilità nei confronti di clienti, dipendenti, collaboratori, fornitori e investitori, tutti gli stakeholder e i portatori di interessi coinvolti a vario titolo nelle attività d'impresa. Risultati, resoconti e progetti sono raccolti all'interno del Bilancio Sociale di Mediolanum, la cui ultima edizione riferita al 2008 è disponibile online (www.mediolanum.com), in una versione "navigabile" in maniera semplice, veloce, immediata. Tra i temi trattati, una parte



La copertina del Bilancio Sociale

del rapporto è dedicata alla Fondazione Mediolanum, rivolta a promuovere attività e iniziative di assistenza sociale e solidarietà, in particolare a favore dell'infanzia nei Paesi poveri del mondo.

Questa è una deroga specifica alla regola ordinaria, che prevede che per "chiudere" l'operazione è necessario che tutto il patrimonio sia in Italia. Quella dello Scudo fiscale 2009 è un'ultima chiamata per metterci in regola, un'ultima "chance", per venirne ripuliti a tratta di un provvedimento straordinario, che ha l'obiettivo di svuotare le casseforti dei Paradisi fiscali dai capitali italiani nascosti, e di fare in modo che non vengano più illecitamente riempite. E, inoltre, gli strumenti di controllo e di accertamento a disposizione delle autorità tributarie risultano oggi ancora più incisivi ed effi-

Ullima chiamata. Un po' come succede all'imbarco di un volo in aeroporto, quando scatta l'annuncio finale per salire a bordo, e i ritardatari rimangono a terra. Solo che in questo caso c'è tempo fino al prossimo 15 dicembre. Non proprio questione di minuti, ma si tratta di appena sei settimane, e ci sono diversi validi motivi per affrettarsi. E serrare i tempi. L'opportunità, del resto, è di quelle che non si ripresentano. Chiusi gli sportelli, scaduto il termine ultimo, non c'è un altro volo da prendere più tardi.

È l'ultima possibilità, con l'adesione allo Scudo fiscale, per mettere in regola davanti alla legge e al Fisco capitali e patrimoni detenuti all'estero (al 31 dicembre 2008) e non dichiarati. Il decreto correttivo sullo Scudo varato dal Parlamento all'inizio di ottobre ha introdotto importanti novità rispetto a quanto previsto dalla versione originale del provvedimento, tra cui l'introduzione di ampie garanzie di sanatoria, quali l'estinzione dei principali reati tributari e di altri reati penali e di falso in bilancio, se connessi ai prelievi reati tributari, e la riduzione in parte a disposizione per aderire alla sanatoria, portandoli dall'aprile 2010 a metà dicembre 2009. Non oltre. Anche se va considerato che, per avvalersi dello Scudo, presidente di Banca Mediolanum, e Massimo D'onts, amministratore delegato, si troverà in prossimità della scadenza del 15 dicembre, sarà possibile, come chiarito da una recente circolare ministeriale (145/e del 10 ottobre scorso), presentare in banca la propria dichiarazione riservata di adesione e procedere al pagamento dell'imposta sostitutiva prevista, pari al 5% del valore complessivo del patrimonio da regolarizzare o rimpatriare. Una volta effettuate queste prime disposizioni indispensabili, anche il rimpatrio materiale delle somme dovute comunque avvenire in tempi ragionevolmente brevi. Questa è una deroga specifica alla regola ordinaria, che prevede che per "chiudere" l'operazione è necessario che tutto il patrimonio sia in Italia.

Questa è una deroga specifica alla regola ordinaria, che prevede che per "chiudere" l'operazione è necessario che tutto il patrimonio sia in Italia. Quella dello Scudo fiscale 2009 è un'ultima chiamata per metterci in regola, un'ultima "chance", per venirne ripuliti a tratta di un provvedimento straordinario, che ha l'obiettivo di svuotare le casseforti dei Paradisi fiscali dai capitali italiani nascosti, e di fare in modo che non vengano più illecitamente riempite. E, inoltre, gli strumenti di controllo e di accertamento a disposizione delle autorità tributarie risultano oggi ancora più incisivi ed effi-

caci rispetto al passato, attraverso l'utilizzo di tecnologie e strumenti informatici, ma anche grazie alla collaborazione internazionale avviata tra molti Stati per lo scambio di informazioni. Il rischio concreto è quello di incorrere in pesanti sanzioni, fino a vedere compromesso tutto il patrimonio nascosto all'estero, e dovendo poi sborsare ancora di più. Molto di più. Vediamo un esempio, cifre e calcoli alla mano, dei rischi che si corrono e delle possibili sanzioni previste. Consideriamo come ipotesi un patrimonio detenuto all'estero e non dichiarato pari a un milione di euro. In caso di accertamento fiscale, senza quindi aver aderito allo Scudo, su un importo complessivo di un milione di euro si applicherebbero innanzitutto l'imposta evasa sul capitale (quindi, in questo caso, l'aliquote Irpef massima, pari al 43% del totale) di 430mila euro, a cui vanno aggiunte le relative sanzioni. Ipotizzando l'applicazione

delle sanzioni (dal 200 al 400% dell'imposta del 43%) dal 10 capitale accettato per violazione (agli obblighi di monitoraggio fiscale) ai minimi previsti, alla quota Irpef evasa si devono quindi sommare 860mila euro (pari al 200% dell'Irpef evasa) e altri 100mila euro (pari al 10% dell'importo totale oneroso dalla dichiarazione dei redditi). Nel caso di un patrimonio all'estero non dichiarato pari a un milione di euro, quindi, la mancata adesione allo Scudo si tradurrebbe in un conto da pagare di imposte e sanzioni pari a un milione e 390mila euro. Il patrimonio andrebbe interamente compromesso, con un esborso di altri 390mila euro in più per saldare il conto. Ed è un'ipotesi calcolata considerando solo i livelli minimi possibili delle sanzioni previste, ma in caso di sanzioni più alte crescerebbero di conseguenza, e di molto, anche la cifra totale e il salasso finale. Per questo, è il caso di sborsare subito un biglietto per la sanatoria, con imbarco immediato.

Selezione e reclutamento
tel. 840 700 700
www.familybanker.it
ENTRA IN BANCA MEDIOLANUM
BASTA UNA TELEFONATA
840 704 444
www.bancamediolanum.it
Notizie Mediolanum
a cura di Roberto Selgna
roberto.selgna@mediolanum.it
Questa è una pagina di informazione
aziendale. Il contenuto
non rappresenta una forma di consulenza
né un suggerimento per investimenti