

INVESTIMENTI

Risparmio e strategia: consigli utili

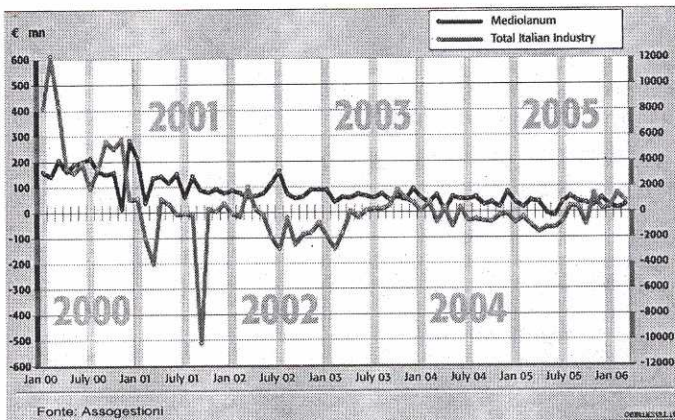
Con l'aiuto dei promotori finanziari è possibile trarre vantaggio dall'attuale correzione dei mercati

La preannunciata correzione dei mercati si è avverata puntualmente e puntualmente dappertutto abbiamo letto le solite frasi: "oggi bruciati in Borsa centinaia di miliardi", "crollano i mercati", "gli investitori scappano".

La storia si ripete sempre e come sempre l'emotività prevale sul ragionamento razionale che invece ci consiglia di comprare proprio quando i mercati scendono. Come sappiamo il comportamento umano è soggetto all'emotività. Parlando, appunto, di risparmio dobbiamo tenere in conto anche dell'intervento di altri fattori atavici tra i quali la necessità di mettere in sicurezza il proprio futuro o il mantenere pieno il proprio granaio. Ma pensando razionalmente il ragionamento da farsi è in parte opposto. I mercati nel loro

insieme rappresentano l'economia e da sempre l'economia rappresenta lo sviluppo dell'umanità che è cresciuta sempre e non è mai arretrata, ci sono stati alti e bassi ma la cosiddetta linea dello sviluppo ha sempre avuto un trend positivo. Da questo si trae la conclusione che se si investe nell'economia mondiale e si lasciano ai propri investimenti i giusti tempi di maturazione che, per gli investimenti in azioni, non possono essere inferiori agli 8/10 anni, la probabilità del buon risultato è vicina al 100%, quindi è il momento di cogliere l'opportunità.

Un aiuto determinante nella gestione del risparmio è dato dalla funzione del Promotore Finanziario. Quando il promotore è sostenuto da una azienda in grado di fornirgli supporti formativi e, soprattutto, una strategia mirata, ha a sua disposizione lo strumento con cui vincere in primo luogo la propria emotività per poi far fron-



Il grafico rappresenta il confronto tra l'andamento della raccolta netta dei fondi azionari Mediolanum e quello del mercato. Questo andamento dimostra come i clienti Mediolanum, con l'acquisto costante, grazie alla consulenza dei loro promotori, riescano a sfruttare i periodi di ribasso comprando a prezzi più bassi e non subendo l'emotività del momento

te a quella del cliente. È il caso degli uomini di Banca Mediolanum che sono attentamente preparati a fare in modo che i propri clienti possano sfruttare i periodi di negatività dei

mercati: la dimostrazione è data dal fatto che durante tutte le fasi storiche di cali dei mercati negli ultimi 20 anni mentre i clienti delle altre reti vendevano i propri investimenti in fondi

azionari, perdendoci, i clienti di Banca Mediolanum hanno sempre mantenuto il proprio investimento e magari acquistato, ottenendo così, nel lungo periodo, buoni guadagni an-

che abbassando il prezzo medio.

Un altro punto determinante dell'importanza del consulente è dato dal fatto che anche in periodi di crescita dei mercati l'investimento strategicamente corretto nei tempi e nei modi, esattamente come viene proposto da Banca Mediolanum, consente dei margini di positività superiori a quelli realizzati dal puro andamento dei mercati.

Tanto per fare un esempio, da un'indagine svolta da un noto quotidiano risulta che nel triennio 2003/2005 i portafogli dei clienti dei fondi Mediolanum hanno reso oltre il doppio dell'indice generale dei Fondi Comuni di Investimento e che nel solo 2005 hanno fatto registrare una performance lorda ponderata superiore al 19%. Tutto questo è dovuto soprattutto alla strategia della Banca e al modo con il quale la Banca stessa è in grado di comunicare ai propri uomini la strategia.

MERCATI

Gli investimenti vanno pianificati

Solo un'accurata consulenza consente di superare agevolmente questi momenti di forte incertezza

Aumentano le funzionalità offerte sul conto corrente Reflex e in particolare quelle disponibili on-line. È sufficiente collegarsi al sito Internet di Banca Mediolanum all'indirizzo www.bancamediolanum.it per accedere direttamente a una "rosa" di funzionalità informative e dispositive riservate ai correntisti che hanno scelto Reflex. Per cominciare l'ultimo nato dei conti correnti di Banca Mediolanum può essere sottoscritto anche via web.

Una volta consultata la pagina del sito dedicata a Reflex e compilato il contratto si riceverà una e-mail di conferma della Banca con le indicazioni necessarie alla finalizzazione dell'operazione. Successivamente verranno forniti al nuovo cliente i codici per iniziare a operare via Internet. La sottoscrizione on-line assicura la completezza di tutti i servizi offerti dal conto Reflex, compresa la possibilità di ricevere fin da subito assegni e bancomat; inoltre, al pari di qualunque altro conto corrente della Banca, il cliente ha a sua disposizione il supporto professionale di un consulente della Banca che lo affiancherà nelle decisioni di investimento. L'operatività di Reflex anche via Internet deriva dal modello multicanale di Banca Mediolanum.

Diversi i servizi di tipo prettamente bancario (tra cui la consultazione della situazione del conto corrente, di mutui, fidi e prestiti, carte di credito e bancomat e la possibilità di operare bonifici, in Italia e all'estero, e ancora la prenotazione di contanti, la richiesta di carnet di assegni e l'emissione di assegni circolari), ma accanto non vanno trascurate le altre opportunità: trading online, la consultazione e l'operatività sui propri fondi e polizze, ricariche del telefono cellulare, pagamento tributi, richiesta di alert informativi via sms tra cui alcuni per la sicurezza. Inoltre, a breve, sarà possibile provvedere via Internet anche alla ricarica delle carte prepagate Reflexcash, attualmente in fase pilota.

Walter Ottolenghi

LA FORZA DI UN MARCHIO

Riflex si fa in quattro per le famiglie

Trasparenza dei costi ed estrema flessibilità. Sono queste le caratteristiche che fin da principio hanno contraddistinto Reflex, il conto corrente lanciato nel 2005 da Banca Mediolanum con l'obiettivo di proporre un prodotto "su misura" del cliente, in grado cioè di riflettere e adattarsi alle sue esigenze personali. Da quell'evento, in meno di un anno, a portare il "marchio" Reflex è una vasta gamma di offerte: la Reflexcard, la Reflexcash e il mutuo Reflex.

Il conto Reflex. La trasparenza, si diceva, è il primo punto di forza di Reflex. Ha infatti un costo certo, sicuro, che può azzerarsi se il cliente conserva con la banca investimenti per 30mila euro oppure una giacenza minima sul conto di 6mila euro: può cioè

riale con cui è realizzata, alla possibilità di inserire la fotografia dell'interstario, rendendo così la carta anche documento di riconoscimento. Una carta di credito, dunque, che tutela il cliente dal rischio di furto e che può essere richiesta anche online così come il conto corrente Reflex può essere sottoscritto via Internet consultando il sito www.bancamediolanum.it. Creata in collaborazione con CartaSi, Reflex, al costo fisso annuale di 30 euro è bancomat e pagobancomat in Italia e all'estero, viacard, carta di credito (Visa o Mastercard), carta per rimborsi rateali (carta revolving). In particolare la carta permette di valutare mensilmente gli importi da corrispondere a saldo e quanto invece addebitare sul conto a rate, senza dover decidere al momento dell'acquisto la modalità di rimborso. Inoltre Reflexcard protegge la privacy, permettendo al titolare di effettuare acquisti via Internet in modo più sicuro attraverso i servizi Verified by Visa e Mastercard SecureCode.

La Reflexcash. È la carta prepagata particolarmente adatta ai più giovani che può essere richiesta da chi abbia un conto presso la Banca ma utilizzata da chiunque (minori, non correntisti). La sua novità, rispetto alle altre in circolazione in Italia, consiste nell'opzione aggiuntiva che permette di stabilire in anticipo un importo mensile da "ricaricare" in automatico, a cui corrisponderà il relativo addebito dal conto corrente di riferimento. La ricarica "automatica" conferisce un doppio vantaggio: in primis la spesa risulta minore rispetto al caricamento volta per volta (il costo previsto per il cliente è di 1 euro a ricarica); in secondo luogo dà la tranquillità di avere un "alimentazione" del prodotto sicura e in piena autonomia. Alla ricarica, che può anche essere fatta da terzi (purché correntisti), si provvede via Internet.

Il mutuo Reflex. Si rifà alla strategia di fondo di Reflex, proponendosi di garantire l'acquisto di una casa di proprietà con una soluzione pensata ad

hoc per il cliente.

Con questa tipologia di mutuo è possibile scegliere il piano di rimborso del capitale finanziato che, sulla base delle proprie necessità, risulti più vantaggioso (a rata, francese, flessibile al 50%, a rata costante etc.); la tipologia di tasso: (fisso o variabile, ma volendo in parte a tasso fisso e in parte variabile, decidendo anche la percentuale da applicare). La durata (che va da un minimo di 5 anni a un massimo di trenta) e ancora l'opzione "Cap", che nel caso di rialzo dei tassi mantiene l'importo della rata a un valore prefissato contrattualmente. Infine va decisa quale percentuale si vuole finanziare con l'operazione (fino al 100%).

In particolare, nel corso della vita del mutuo, Mutuo Reflex permette di



costare da zero a 5 euro al mese, il che significa un costo annuo massimo di 60 euro, senza ulteriori spese. Reflex permette di effettuare tutte le operazioni ordinarie in modo illimitato e totale: dai prelievi agli assegni, dai pagamenti ai bonifici. Da la possibilità senza limitazioni e sempre gratuitamente di prelevare contante presso i bancomat di tutte le banche italiane. Consente, sempre senza richiedere costi aggiuntivi, presso gli oltre 15mila sportelli convenzionati, di effettuare operazioni di versamento (assegni, contante) e di prelievo (sia euro che valute estere).

Ma Reflex, soprattutto, si può utilizzare 24 ore su 24 e permette al cliente di entrare in banca con lo sportello che si preferisce: via web piuttosto che quello telefonico o televisivo.

La Reflexcard. Chi sceglie Reflex, o un altro conto corrente di Banca Mediolanum, può richiedere Reflexcard, la carta di credito multifunzione innovativa sotto tutti gli aspetti: dal mate-



esercitare diverse opzioni: aumentare o ridurre la durata del mutuo; ridefinire la quantità di tasso fisso e variabile; inserire un tetto massimo alla variabilità del tasso (Cap); cambiare la modalità di rimborso del capitale.

A garantire ancora più tranquillità per il cliente, è possibile saltare una rata del mutuo per far fronte a eventuali situazioni di emergenza. In questo caso l'importo mancante verrà automaticamente ridistribuito sul piano di rimborso residuo.

Per realizzare la soluzione che rifletta sul serio le aspettative della famiglia si potrà sempre contare sulla guida sapiente e qualificata di un consulente globale di Banca Mediolanum che in più oggi ha a disposizione un nuovo strumento, ovvero il Reflex home driver un software innovativo che permette di costruire il mutuo ideale, variabile dopo variabile, e al tempo stesso di fare simulazioni, mostrando gli scenari futuri se si andassero a cambiare alcune caratteristiche.

<p>Entra in Banca Mediolanum BASTA UNA TELEFONATA</p> <p>840 704 444</p> <p>www.bancamediolanum.it</p>	<p>Notizie Mediolanum a cura di Roberto Scippa roberto.scippa@mediolanum.it</p> <p>Selezione e Reclutamento tel. 02-90492778</p>
--	---