

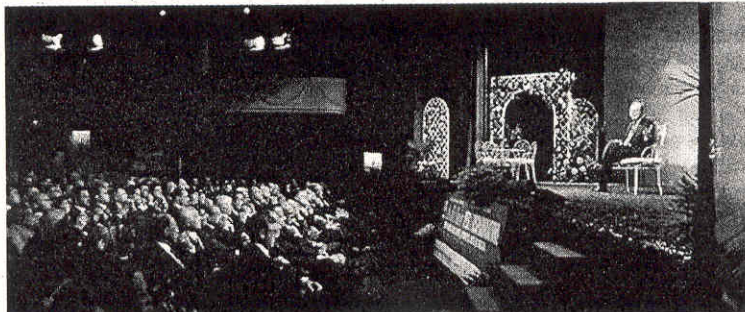
RIVOLUZIONARIA INIZIATIVA PER AIUTARE I SOTTOSCRITTORI IN DIFFICOLTÀ PER GRAVI MOTIVI DI SALUTE

Invalido d'improvviso? La casa diventa tua

Fondo di solidarietà di 50 milioni a favore dei clienti che non possono più pagare le rate del mutuo

"Nessun cliente Mediolanum che abbia sottoscritto un mutuo, deve perdere la casa a causa di una disgrazia improvvisa, magari per un incidente o un infarto che gli impedisce di pagare le rate". Parola di Ennio Doris, presidente di Banca Mediolanum. E allora: se stai pagando un mutuo Mediolanum per la tua prima casa, e all'improvviso per un'invalidità inattesa non puoi più lavorare, nessuno ti sfratterà. Debito annullato, ipoteca cancellata, la casa resta tua, anzi diventa tua. Per sempre. Alla banca non devi più niente. La tua casa non andrà ad aggiungersi alle 74 mila che ultimamente sono state colpite da un'ingiunzione per messa all'asta: potrai continuare ad abitarla, e ad abitarla da proprietario a tutti gli effetti. L'annuncio è stato dato dallo stesso presidente di Mediolanum nei giorni scorsi durante una conferenza stampa che si è svolta al teatro Manzoni di Milano.

Rivoluzionario? Doveroso, per Doris. Che ha deciso di aprire un fondo di solidarietà, a partire dal 1° ottobre, destinato ai mutuatari di prima casa colpiti da malattie o infortuni che determinino una grave invalidità permanente, per estinguere debiti residui fino a 250 mila euro. Il Fondo sarà inizialmente alimentato dal 5 per mille della rac-



Ennio Doris nel corso della conferenza stampa al teatro Manzoni di Milano

colta realizzata con la vendita del nuovo servizio Double Chance (vedi articolo in questa pagina). In altre parole, il mutuo non costerà di più al cliente, sarà la banca a destinarvi una parte dei propri ricavi: 8 milioni di euro nei prossimi 22 anni per i mutuatari attuali, che saliranno a 50 milioni con i mutui che saranno nel frattempo sottoscritti. Già in giugno la banca aveva annunciato che dal 1° settembre avrebbe ridotto unilateralmente, cioè automaticamente, senza alcuna contrattazione da parte del cliente, i mutui bancari sia ai clienti nuovi sia a quelli vecchi, calcolando in 65 milioni di euro per i prossimi 22 anni il co-

sto dell'operazione per la banca. Ora gli investimenti per i clienti salgono a 115 milioni. Già a tre settimane dall'annuncio dell'abbassamento dello spread e quindi del costo dei mutui per le famiglie, erano state 12 mila le richieste, da parte di vecchi e potenziali clienti Mediolanum, la metà complete di tutti i dati necessari per procedere. Attualmente superano le 5000 unità i mutui in lavorazione: "Ciò significa" ha osservato Ennio Doris "che raddoppieremo o addirittura triplicheremo rispetto a prima. Ciò va oltre le più rosee aspettative". Il fondo di solidarietà Mediolanum sarà diverso da tutti gli altri, che di solito fanno distin-

zione fra aspiranti beneficiari. Del resto tutti i servizi Mediolanum sono diversi: Mediolanum dà a tutti le stesse identiche opportunità. È la sua peculiarità, ciò che la distingue da tutti gli altri istituti di credito. Ed è il frutto di una scelta precisa, avanguardia di un'etica del credito che se diventasse tendenza diffusa sovvertirebbe non solo l'immagine ma la sostanza del rapporto banca-cliente, un rapporto in cui ancora oggi troppo spesso il cliente assomiglia più a un suddito che a un cittadino. Per un motivo semplice: l'ignoranza generalizzata in materia di economia, che davanti a uno sportello bancario, a un estratto conto, a un rendiconto, ci trasforma, tranne eccezioni, in analfabeti che non possono fare altro che fidarsi. "Per tradizione" ha dichiarato Doris "i servizi bancari sono complessi, poco comprensibili.

Per un cliente che non mastichi di finanza, è difficile persino controllare gli interessi del conto corrente. In questo modo si creano delle discriminazioni. Il laureato in economia riuscirà sempre a ottenere condizioni più vantaggiose rispetto a chi della materia non conosce nulla. Ebbene" ha continuato il presidente di Mediolanum "a tutti nostri clienti noi offriamo le medesime condizioni". Nessun cliente a Mediolanum viene privilegiato né penalizzato. Per la banca milanese, i clienti si distinguono soltanto per le rispettive, individuali esigenze. Di qui la creazione del Family Banker, consulente personale a tutto tondo. Di qui tutti gli altri servizi e anche le ultime iniziative, come la riduzione per tutti delle rate del mutuo. E da qui anche l'ultima risoluzione: quella di azzerare il debito per chi, più sfortunato, fino a ieri avrebbe dovuto subire anche il trauma di ritrovarsi senza un tetto. In America lo chiamano welfare, per Mediolanum è un valore. Un valore vero, importante almeno quanto quelli che si tengono in cassaforte. Un welfare inedito, né statale né aziendale, unico nel panorama bancario. Talmente unico da non avere ancora un aggettivo che lo connoti. Poco importa: importa invece che esista, sia una realtà. Naturalmente con la speranza (per tutti) di non averne mai bisogno...

"Double Chance" per non perdere il treno

Un nuovo servizio finanziario con tasso aggiornato ogni 3 mesi alle migliori condizioni di mercato

Double Chance è il nuovo servizio finanziario per investimenti a lungo termine (10 anni), frutto della collaborazione con BlackRock, JPMorgan Asset Management e Morgan Stanley Investment Management, già partner di Mediolanum per i fondi di Fondi Global Selection. Consente di investire gradualmente nei mercati azionari internazionali, beneficiando nel contempo di un rendimento certo, a tassi molto vantaggiosi, sul capitale dedicato. Si tratta di una soluzione d'investimento che prevede da parte dei sottoscrittori il deposito di un capitale

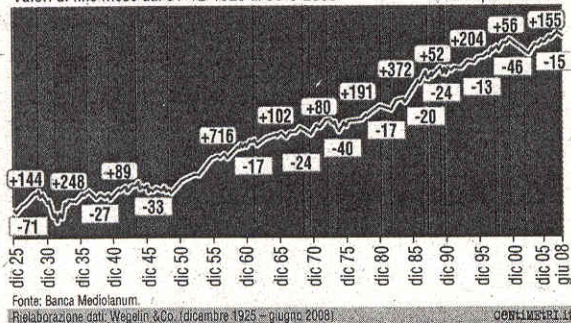
(a partire da 25mila euro) su un conto remunerato di Banca Mediolanum al tasso minimo del 5% garantito per 2 anni sulle giacenze, o al tasso Euribor a tre mesi, se più alto. Obiettivo del servizio è quello di realizzare investimenti periodici sui mercati azionari internazionali, utilizzando i nuovi fondi azionari globali nati in collaborazione con le tre prestigiose Case di gestione del risparmio. Il cliente può scegliere la durata della soluzione (3, 6, 12, 18 o 24 mesi), con quote di investimento non concentrate in un unico momento, ma frazionate nel

La linea del progresso cresce sempre

Indice MSCI World Total Return in USD

Valori di fine mese dal 31-12-1925 al 30-6-2008

Dati in percentuale



Nel grafico l'andamento dell'insieme delle Borse mondiali dal 1925. Come si vede, la linea è in costante ascesa e i periodi di ribasso (in blu) sono sempre molto brevi, più brevi di quelli di rialzo (in rosso)

tempo: in questo modo l'investimento viene ottimizzato sfruttando appieno la volatilità dei mercati, e ottenendo prezzi d'ingresso medi più favorevoli. Il nome del nuovo servizio finanziario si rifà al film 'Oltre il giardino', nel quale il giardiniere Chance, interpretato da Peter Sellers, era solito osservare che "dopo l'autunno e l'inverno, viene sempre la primavera e la bella stagione", e che "se le radici non vengono recise, dopo il gelo e il brutto tempo, tutto rifiorisce come e meglio di prima", per crescere ancora di più. Un altro personaggio del film, un fa-

coltoso uomo d'affari, applicava allora questa metafora all'economia del sistema capitalistico, sottolineando che, allo stesso modo, a ogni periodo di difficoltà segue sempre una fase di sviluppo ancora più forte.

È questo, del resto, l'andamento storico dei mercati finanziari di tutto il mondo, che a lunghi periodi 'caldi' e di espansione, rappresentati nel classico grafico di Borsa da una linea che tende a salire progressivamente, alterna periodicamente alcune, e al confronto molto più brevi, fasi di frenata e di 'raffreddamento', prima che il sistema riprenda la sua corsa al rialzo. Ed è anche la strategia di gestione degli investimenti sostenuta e promossa da Banca Mediolanum: una strategia di lungo periodo, dato che in un arco di tempo di diversi anni mercati e rendimenti crescono sempre. Come per ogni altra soluzione finanziaria, vanno osservate le regole di base: occorre leggere attentamente le indicazioni contenute nel prospetto informativo, e seguire le indicazioni del Family Banker Mediolanum, che ha l'obbligo di verificare la propensione al rischio del singolo sottoscrittore, scrupolosamente e caso per caso

Selezione e reclutamento
tel. 840 700 700
www.familybanker.it

ENTRA IN BANCA MEDIOLANUM
BASTA UNA TELEFONATA
840 704 444
www.bancamediolanum.it

Notizie Mediolanum
a cura di Roberto Scippa
roberto.scippa@mediolanum.it

Questa è una pagina di informazione aziendale il cui contenuto non rappresenta una forma di consulenza né un suggerimento per investimenti