

Speciale risparmio

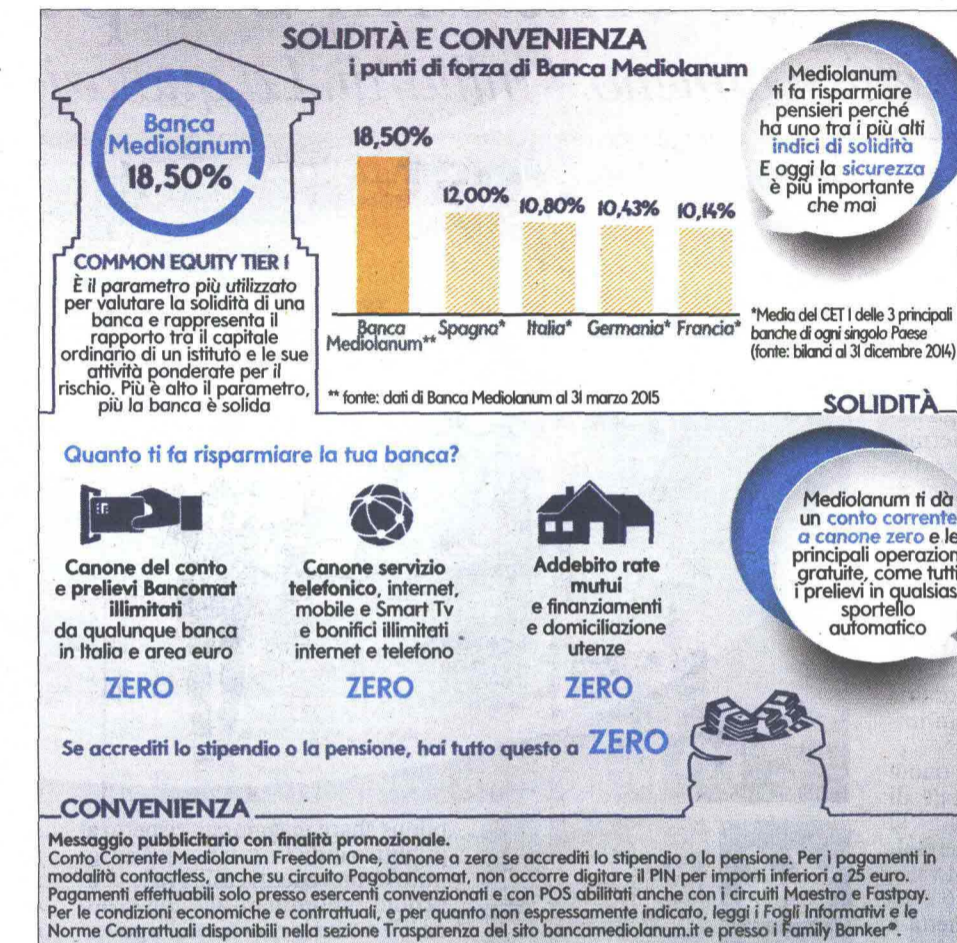
pubblicità

BANCA
mediolanum

Solida, conveniente, Mediolanum

Dal risparmio di tempo a quello di denaro; oggi è possibile grazie ai prodotti e alle innovazioni tecnologiche

VI SIETE MAI DOMANDATI quanto vi fa risparmiare la vostra banca? E quanto facilita e velocizza le attività quotidiane semplificando di conseguenza la vostra vita? Il tempo è denaro, recita un vecchio adagio. Saperlo sfruttare al meglio rappresenta quindi in un certo senso un'altra forma di ricchezza. Ecco perché Banca Mediolanum, ben consapevole di tutti questi aspetti, ha sviluppato nel corso degli anni un approccio verso la propria clientela mirato proprio alla tutela - oltre che dei risparmi - della qualità della vita stessa dei propri clienti, garantendo a questi ultimi un servizio a 360 gradi che spazia dalla gestione dei risparmi all'ottimizzazione della quotidianità. Analizzando questo aspetto da un punto di vista relativo alla singola offerta, la platea di prodotti messi a punto dalla banca rappresenta una dimostrazione concreta di questo paradigma. Prendiamo ad esempio i conti correnti: Banca Mediolanum offre ai propri clienti conti correnti innovativi a canone zero che garantiscono un'operatività bancaria multicanale e servizi gratuiti. Dai conti correnti ai mutui e ai prestiti, passando attraverso strumenti assicurativi e previdenziali a tutela della sicurezza della persona: il gruppo guidato da Massimo Doris segue ogni aspetto della vita dei propri clienti e, fattore tutt'altro che secondario, lo fa garantendo un'assistenza completa. Nella scelta dei prodotti è possibile in ogni momento affidarsi alle mani esperte dei Family Banker, figura chiave del gruppo, che tramite i 480 uffici sparsi in tutta Italia o direttamente a casa del cliente,



pleta. Nella scelta dei prodotti è possibile in ogni momento affidarsi alle mani esperte dei Family Banker, figura chiave del gruppo, che tramite i 480 uffici sparsi in tutta Italia o direttamente a casa del cliente,

indirizzano quest'ultimo verso i prodotti più adatti. Una vera e propria rete di professionisti presenti ovunque, nelle città e nelle province, capace di garantire vicinanza reale e concreta alla clientela e di se-

guirla nelle scelte e decisioni di risparmio e investimento, portando ancora una volta la Banca a casa del cliente. Che di conseguenza risparmia tempo prezioso da dedicare ad altro. Lo stesso tempo che

Banca Mediolanum vi consente di risparmiare effettuando i numerosi pagamenti che si presentano nella gestione della vita quotidiana. Pioniera nella adozione di strumenti innovativi e tecnologici Banca Mediolanum si è infatti dotata nel corso degli anni di diverse tecnologie ad hoc per consentire ai propri clienti di ridurre il tempo delle transazioni di acquisto: dal pagamento di bollettini attraverso una semplice fotografia al Mediolanum Wallet, grazie al quale è possibile acquisire i dati della propria carta di pagamento all'interno di una sim telefonica ed effettuare così i propri acquisti semplicemente avvicinan-

I punti di forza: convenienza con conti correnti a canone zero che garantiscono un'operatività multicanale e solidità

do il cellulare ai pos abilitati contactless. Se il risparmio di tempo rappresenta una prerogativa fondamentale per vivere meglio, tranquillità e serenità non sono certo da meno. Di conseguenza la consapevolezza

za di aver depositato i propri risparmi in un porto sicuro come Banca Mediolanum, che ha uno tra i più alti indici di solidità sul mercato, consente di dormire sonni tranquilli. Se fino a qualche anno fa l'opinione diffusa era che "tutte le banche sono uguali, tanto vale scegliere quella più comoda", oggi complice anche la crisi finanziaria le cose sono decisamente cambiate. La banca è un attore fondamentale nella nostra vita ed essere in grado di stabilire la sua solidità è diventato un fattore essenziale: per fare questo esiste comunque un particolare indicatore, il cosiddetto Common Equity Tier 1, (forse sconosciuto al grande pubblico ma molto noto agli addetti ai lavori) che misura la solidità di un gruppo creditizio, mettendo in rapporto il capitale che ha a disposizione, con le attività ponderate per il rischio, come i prestiti concessi o i titoli obbligazionari posseduti, solo per citare qualche esempio. E numeri alla mano Banca Mediolanum si dimostra essere una garanzia anche sotto questo punto di vista con un CET1 pari al 18,50% ben al di sopra della soglia richiesta dalla Banca Centrale Europea: la scelta di focalizzarsi sulla gestione del risparmio delle famiglie ha garantito infatti al gruppo anche in questo caso una qualità del credito che l'ha messa al riparo dalle difficoltà che stanno vivendo molti altri istituti.

Risparmiare tempo nei pagamenti significa risparmiare denaro

Dalla carta c-less ai bonifici in tempo reale con smartphone

BANCA MEDIOLANUM si conferma ancora una volta pioniera nel campo dell'innovazione volta a migliorare e semplificare la vita della propria clientela, che nel mese di luglio avrà nel proprio portafoglio un'ulteriore novità, la carta di debito Mediolanum Card totalmente C-less, vale a dire fruibile senza contatto sia sul circuito Maestro® sia, per la prima volta in Italia, sul circuito PagoBANCOMAT®. In questo modo si possono effettuare i piccoli pagamenti semplicemente avvicinando la carta ai Pos abilitati contactless (C-less). Per gli importi superiori ai 25 Euro, occorre inoltre digitare il PIN della carta, garantendo

Si rafforzano i servizi offerti da Mediolanum Wallet che punta a diventare un vero e proprio sostituto del portafoglio

così ulteriore sicurezza per le spese più rilevanti. Ma questa non è la sola novità per i clienti del gruppo che ha fatto dell'innovazione del servizio bancario uno dei suoi punti di forza. Dalla fine di giugno si stanno infatti svolgendo i test finali sul servizio Jiffy, la soluzione "Person to Person" promossa e ge-

stata da SIA che consente di effettuare trasferimenti di denaro con il proprio smartphone in tempo reale e in assoluta sicurezza associando il codice IBAN del conto al proprio numero di telefono. Con Jiffy, che verrà rilasciato ai clienti Mediolanum dopo la pausa estiva, sarà possibile trasferire dena-

ro ad un beneficiario identificato dal numero di telefono e la disponibilità dei fondi è immediata. Facile e veloce come mandare un messaggio. Banca Mediolanum dunque non si ferma e continua a sperimentare e ad innovare per rendere ogni operazione a portata di smartphone. L'obiettivo è chiaro: ampliare la gamma dei servizi offerti tramite Mediolanum Wallet, lanciato nel corso del 2014 e scaricabile dal Play Store sul proprio telefono. Mediolanum Wallet punta con decisione a diventare l'alter ego del portafoglio che il cliente ha in tasca: in quest'ottica, confluiranno all'interno della nuova versione della App non solo le novità di servizio come Jiffy, ma anche tutti i servizi in mobilità già disponibili, come il servizio NFC, il pagamento dei bollettini attraverso una semplice foto e Sendmoney, il servizio di money transfer in collaborazione con PayPal. L'innovazione si conferma nel codice genetico di Banca Mediolanum, che come sempre si dimostra in grado di anticipare il mercato per fornire all'utenza servizi di valore attraverso prodotti innovativi e processi all'avanguardia. Perché

risparmiare tempo nei pagamenti significa risparmiare denaro.

Messaggio pubblicitario con finalità promozionale. Pagamenti effettuabili con Mediolanum Card solo presso esercenti convenzionati e con POS abilitati contactless. Per il Servizio Jiffy, i trasferimenti (e la ricezione) di denaro saranno consentiti entro un massimale giornaliero e mensile in corso di definizione. Per le condizioni economiche e contrattuali e per quanto non espressamente indicato leggi i Fogli Informativi e le Norme Contrattuali disponibili nella sezione Trasparenza del sito bancamediolanum.it e presso i Family Banker®.

Seguici su:

facebook.com/bancamediolanum
twitter.com/bancamediolanum
twitter.com/PressMediolanum
youtube.com/bancamediolanum

Questa è una pagina di informazione aziendale con finalità promozionali. Il suo contenuto non rappresenta una forma di consulenza né un suggerimento per investimenti.

Pagina a cura di Relazioni con i Media
Tiziana Castiglia - Rosamaria Salatino

